



**ABEEólica**

Associação Brasileira  
de Energia Eólica

# Dados Mensais

Maio de 2017



# Principais Resultados da Contabilização do MCP

A Câmara de Comercialização de Energia Elétrica – CCEE executa mensalmente a contabilização dos números do setor e a torna pública através do infoMercado mensal. Os principais resultados da última liquidação estão abaixo.

## Resultados da Contabilização – Mar/17



**Total a Liquidar**  
R\$ 2,852 bilhões

**Geração Total**  
65.348 MWmédios



**Consumo Total**  
65.297 MWmédios

**Total de Encargos a Pagar**  
R\$ 111 milhões

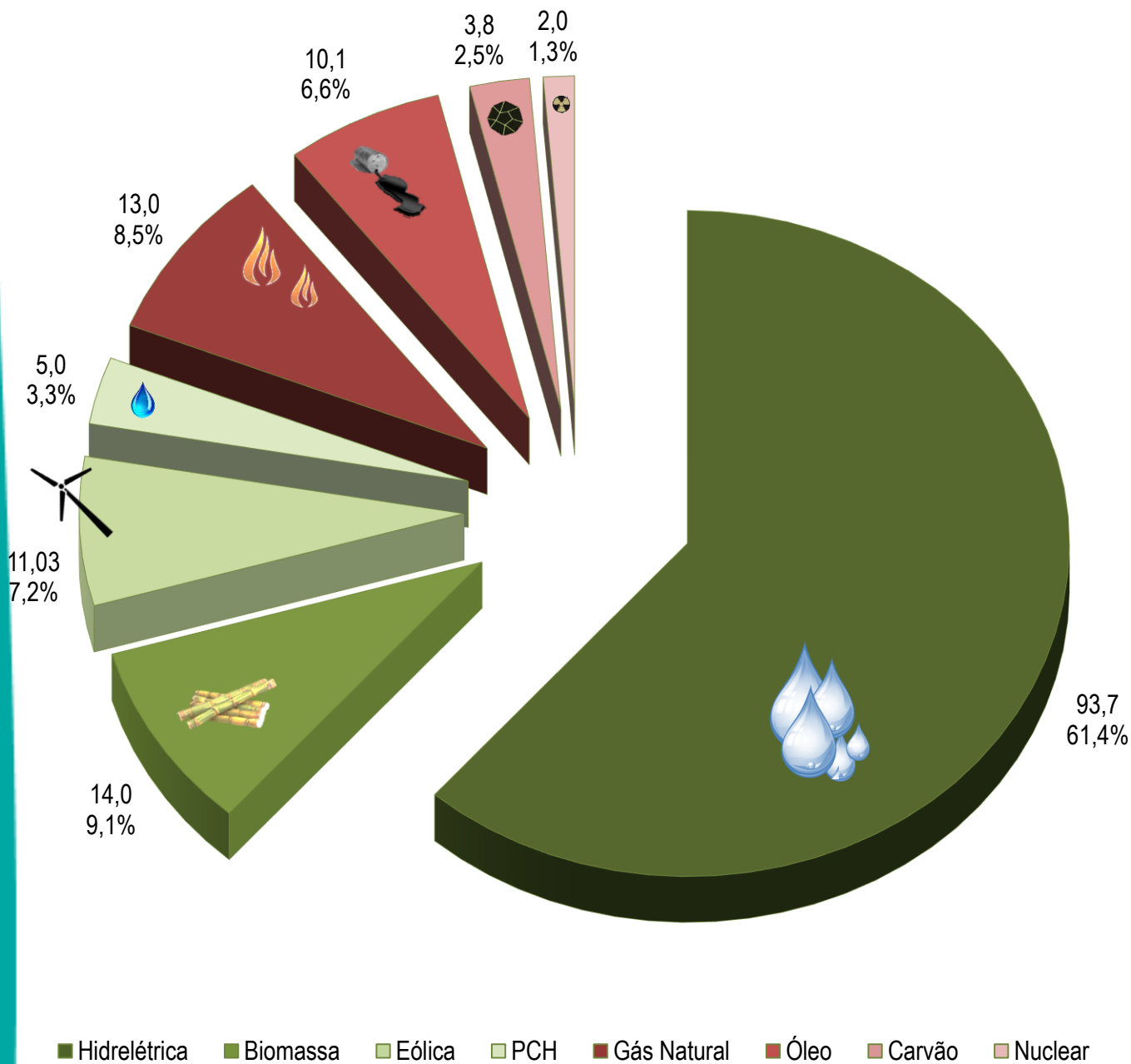


**Geração Eólica**  
2.699 MWmédios  
4% da Geração Total

# Matriz Elétrica Brasileira

A Matriz Elétrica Brasileira, que apresenta uma configuração Renovável-Térmica, iniciou maio de 2017 com uma capacidade eólica instalada de 11,03 GW, a participação dessa fonte na matriz alcançou 7,2%.

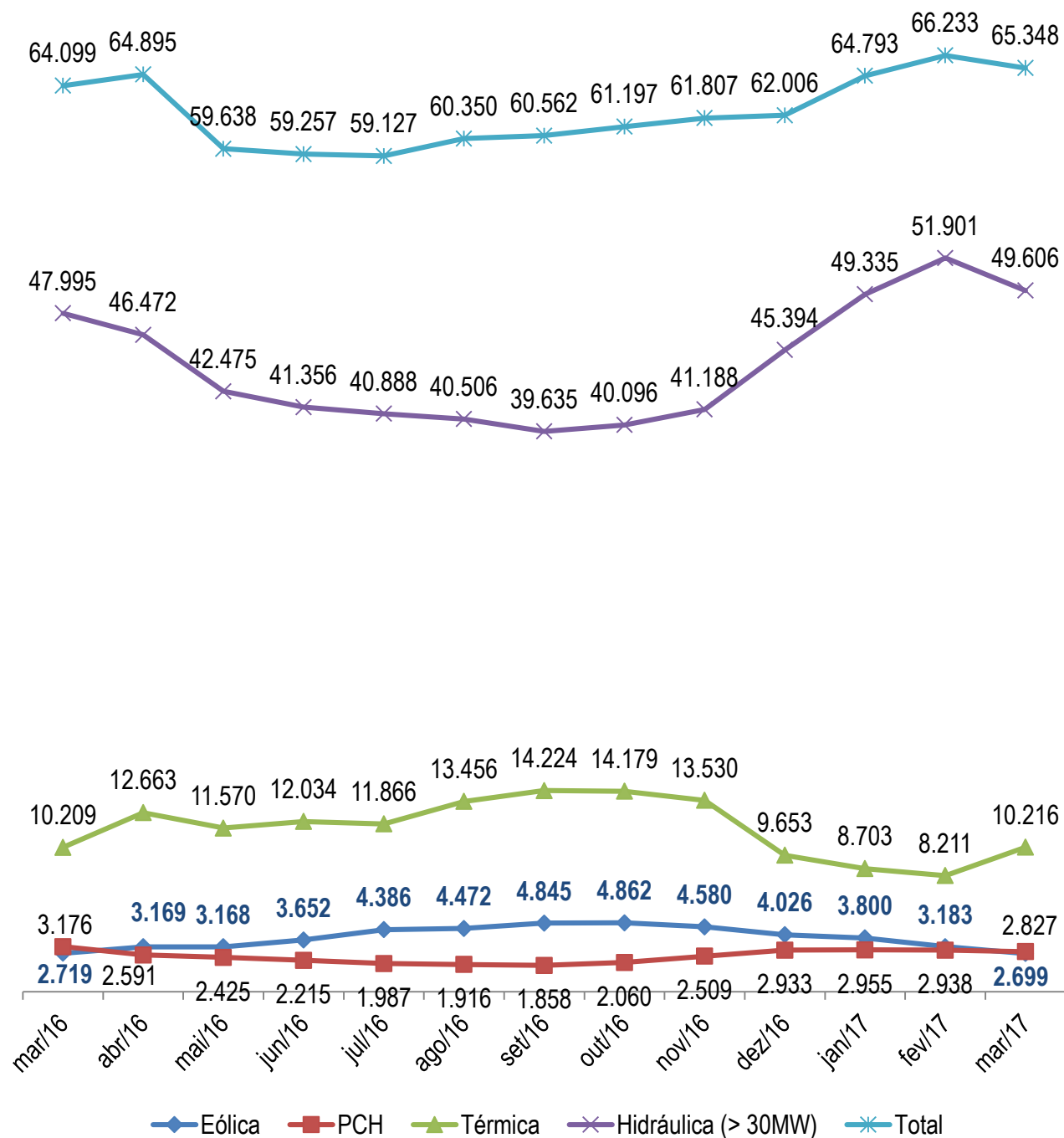
## Matriz Elétrica Brasileira (GW)



# Geração Todas as Fontes

A geração total das usinas em operação comercial e em teste de cada fonte atingiu, em março de 2017, 65,35 GW médios, sendo que a fonte eólica foi responsável por 2,69 GW médios dessa geração. Esses montantes de geração foram verificados no centro de gravidade e podem ser visualizados na figura seguinte.

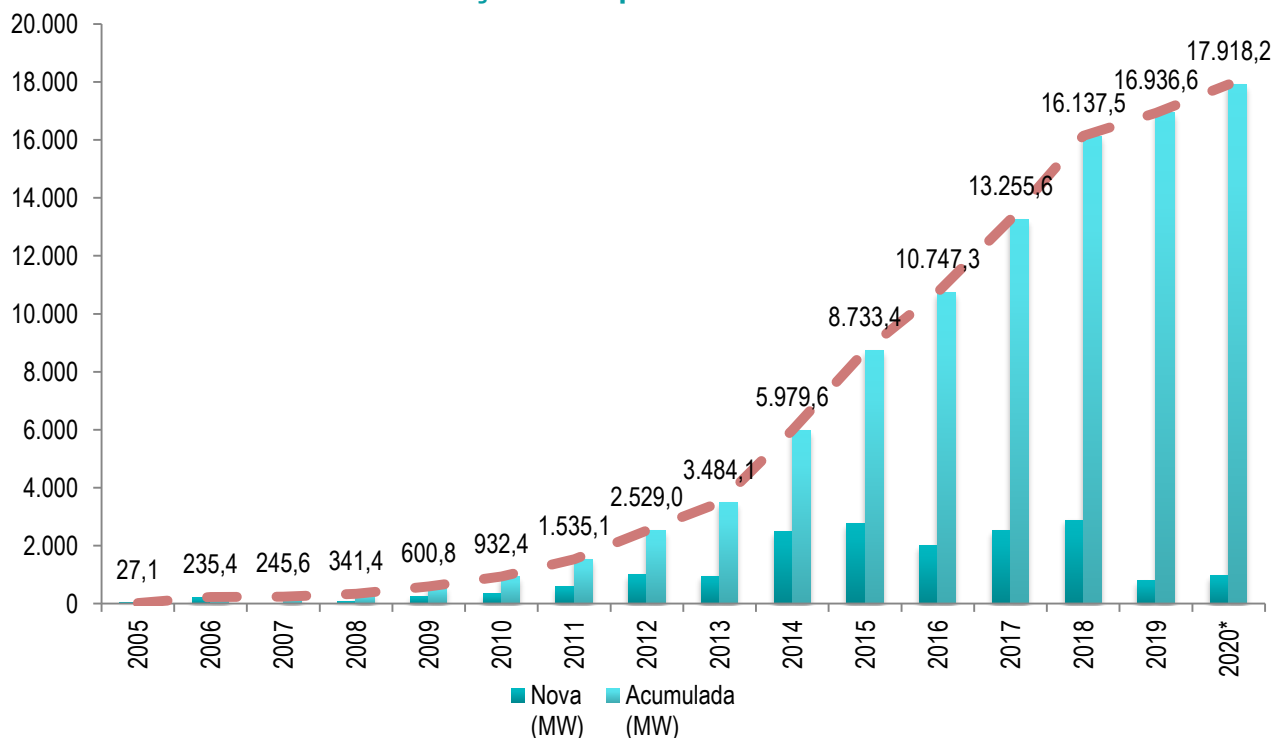
## Geração Todas as Fontes (MW médio)



# Capacidade Eólica

A curva da capacidade instalada da fonte eólica demonstra o crescimento virtuoso da fonte no decorrer dos anos. A composição dos dados é feita através da consolidação das capacidades contratadas nos ambientes de contratação livre e regulado, ACL e ACR, respectivamente. Há também a contabilização da usina eólica Tubarão, fruto de um programa de Pesquisa & Desenvolvimento. Ao final de 2020 serão 17,92 GW instalados em território brasileiro.

## Evolução da Capacidade Instalada



O tipo de contratação de cada MW disposto no gráfico anterior pode ser analisado na tabela seguinte.

Leilão	PROINFA	LER 2009	LER 2010	LFA 2010	LER 2011	A-3 2011	A-5 2011	A-5 2012	LER 2013	A-3 2013
Potência (MW)	1.304,3	1.919,2	548,2	1.293,4	797,8	1.056,3	822,1	48,9	1.369,8	791,7
Nº de Parques	53	71	20	48	31	44	33	2	62	39

Leilão	A-5 Dez/2013	A-3 2014	LER 2014	A-5 Nov/2014	LFA 2015	A-3 2015	LER Nov/2015	ACL	P&D
Potência (MW)	2.271,4	553,1	760,9	934,0	90,0	518,2	552,6	2.284,2	2,1
Nº de Parques	97	21	31	36	3	19	20	109	1

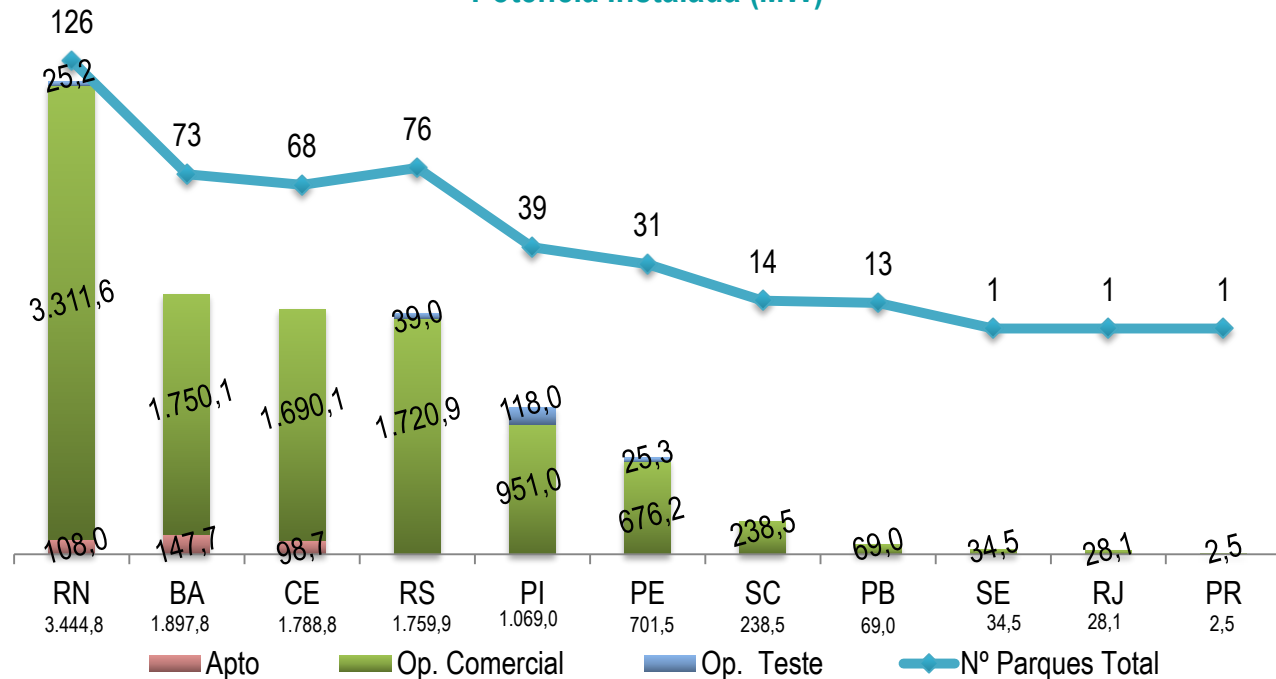
Há uma parcela de parques sem previsão que consta no gráfico incorporadas em 2020. Trata-se de empreendimentos (660 MW) com obras paralisada e, portanto, sem previsão de início de operação devido aos entraves com contrato de fornecimento de equipamentos, vide ANEEL.

Fonte: ABEEólica (09/05/2017)

# Situação dos Parques Eólicos

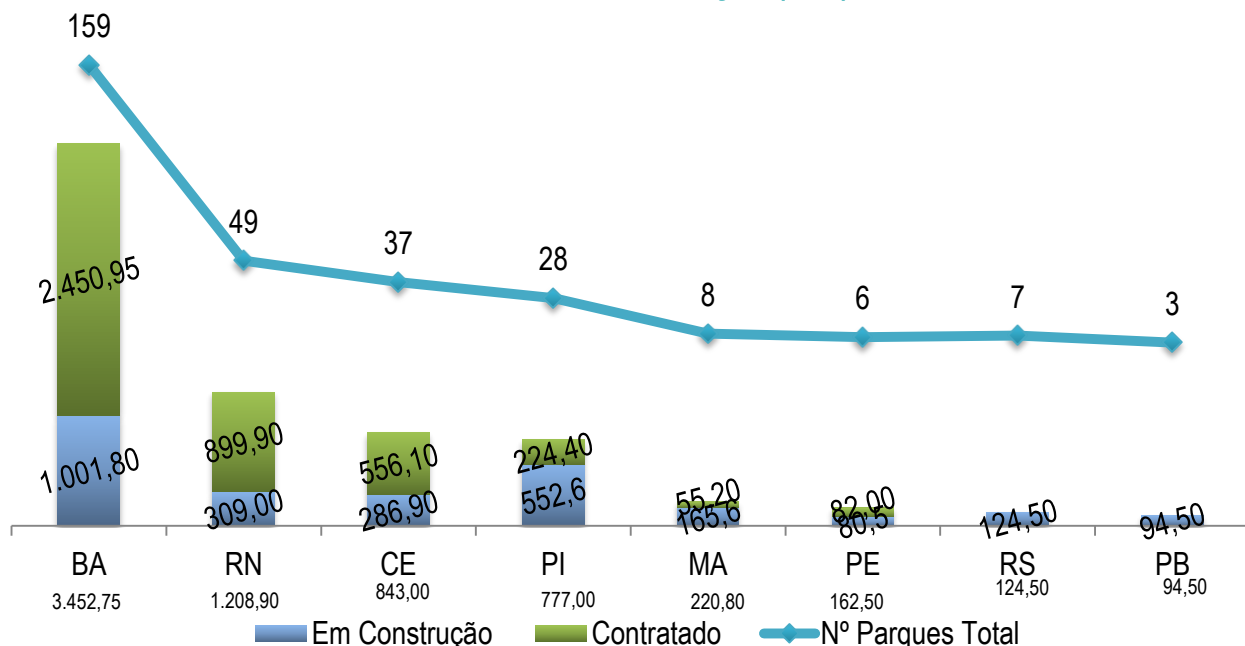
Os parques instalados são subdivididos em três categorias: aptos a operar, operando em teste e operando comercialmente. A capacidade instalada no início de maio de 2017 foi 11,03 GW. Nesse mês, portanto, atingimos um novo marco 11 GW eólicos no sistema.

## Potência Instalada (MW)



Os parques em construção são subdivididos em duas categorias: em construção e contratados e somaram, no mesmo período, 6,88 GW.

## Potência em Construção (MW)



## Brasil chega à marca de 11 GW de energia eólica

Brasil acaba de alcançar, 8 de maio, a marca de 11 GW de capacidade eólica instalada, distribuída em 443 parques e mais de 5.700 aerogeradores. Para se ter uma ideia do que isso significa, a usina de Belo Monte tem capacidade de pouco mais de 11 GW. Também podemos fazer uma comparação em relação à geração realizada. No ano passado, a energia eólica abasteceu mensalmente, em média, 17 milhões de residências, o que significa uma população de cerca de 52 milhões de pessoas, equivalente a população de todo o Norte e Sul do País. Em 2016, a geração de energia eólica foi de 33,15 TWh, valor este 55% maior que o de 2015. Para base de comparação, isso é quase o consumo do Estado de S.Paulo (que tem consumo de 38,2 TWh).

No ano passado, a indústria eólica foi responsável pela geração de mais de 30 mil postos de trabalho em 2016 e o investimento no período foi de US\$ 5,4 bilhões. Esses são apenas alguns dados que mostram a vitalidade de um setor que tem se mostrado cada vez mais importante para o País, seja para ampliar a participação das energias renováveis na matriz elétrica brasileira ou ainda para contribuir com a retomada de crescimento brasileiro. Para consultar outros dados do setor, [acesse aqui o Boletim Anual de Geração da ABEEólica](#), lançado pela associação na semana passada

A FONTE EÓLICA  
JÁ CHEGOU AOS 11GW DE POTÊNCIA!

ENERGIA QUE CONTRIBUI  
COM O NOSSO PLANETA.

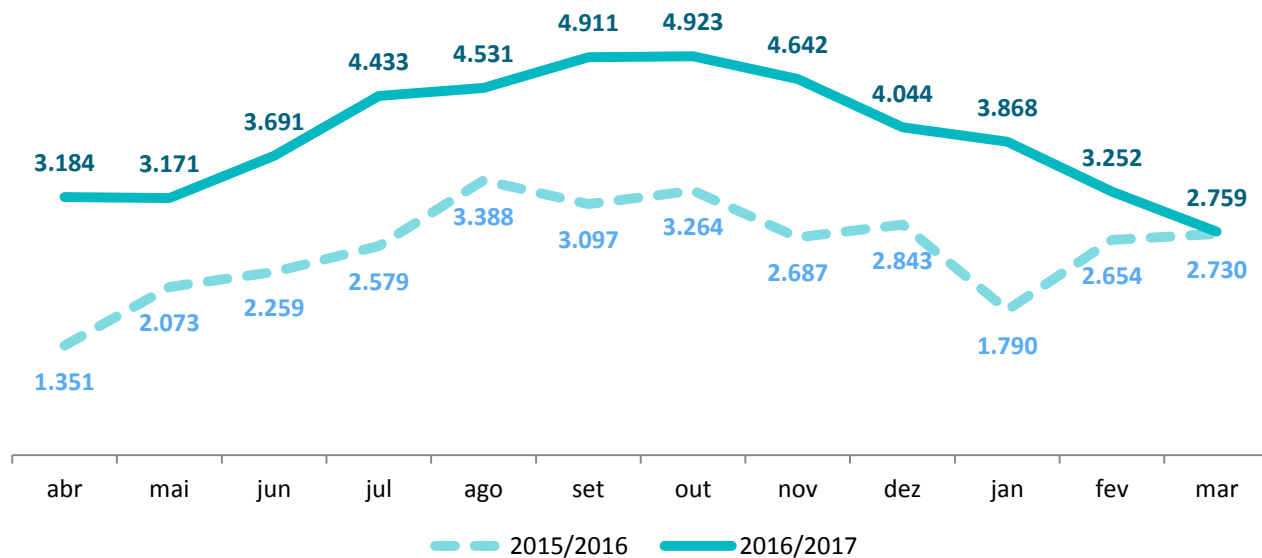
ABEEólica  
Associação Brasileira  
de Energia Eólica

The infographic features a blue background with two white wind turbine icons. A large, dark blue arrow points upwards and to the right, with the letters 'GW' in yellow at its tip. The text is in white and yellow, and the logo at the bottom right includes a stylized infinity symbol.

# Geração e Fator de Capacidade

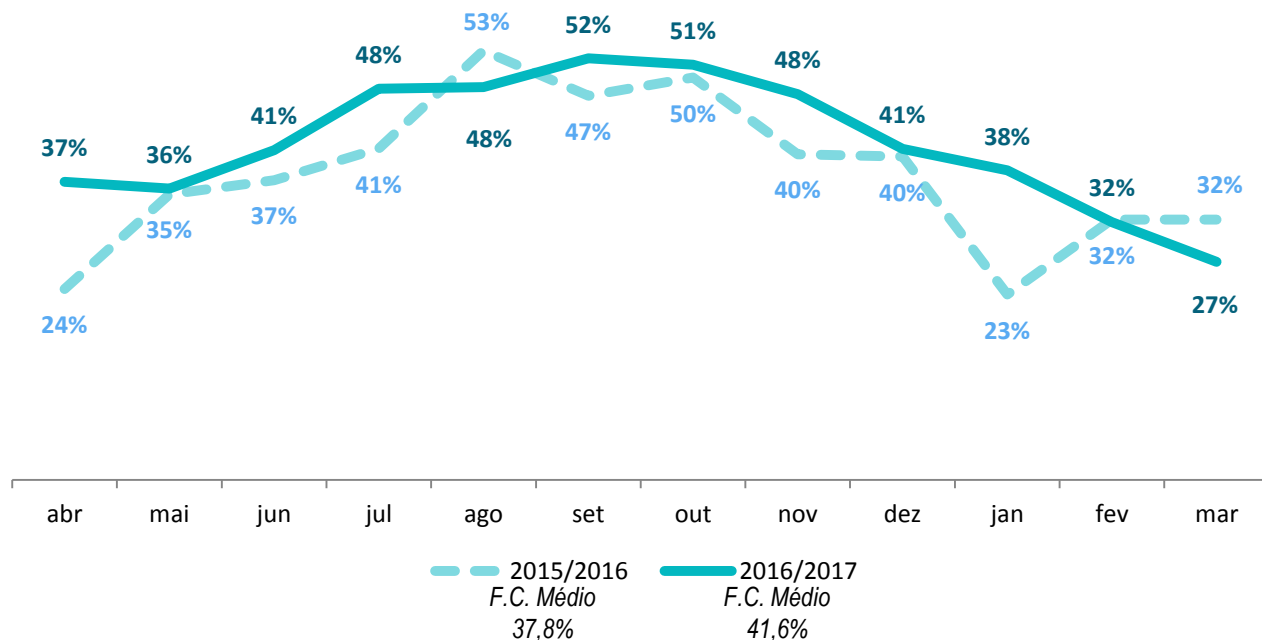
A geração verificada somente pelos empreendimentos eólicos em operação comercial, no ponto de conexão, está no gráfico abaixo.

## Geração Eólica (MW médio)



O fator de capacidade desempenhado pela geração realizada da fonte eólica está expresso no gráfico abaixo.

## Fator de Capacidade (%)

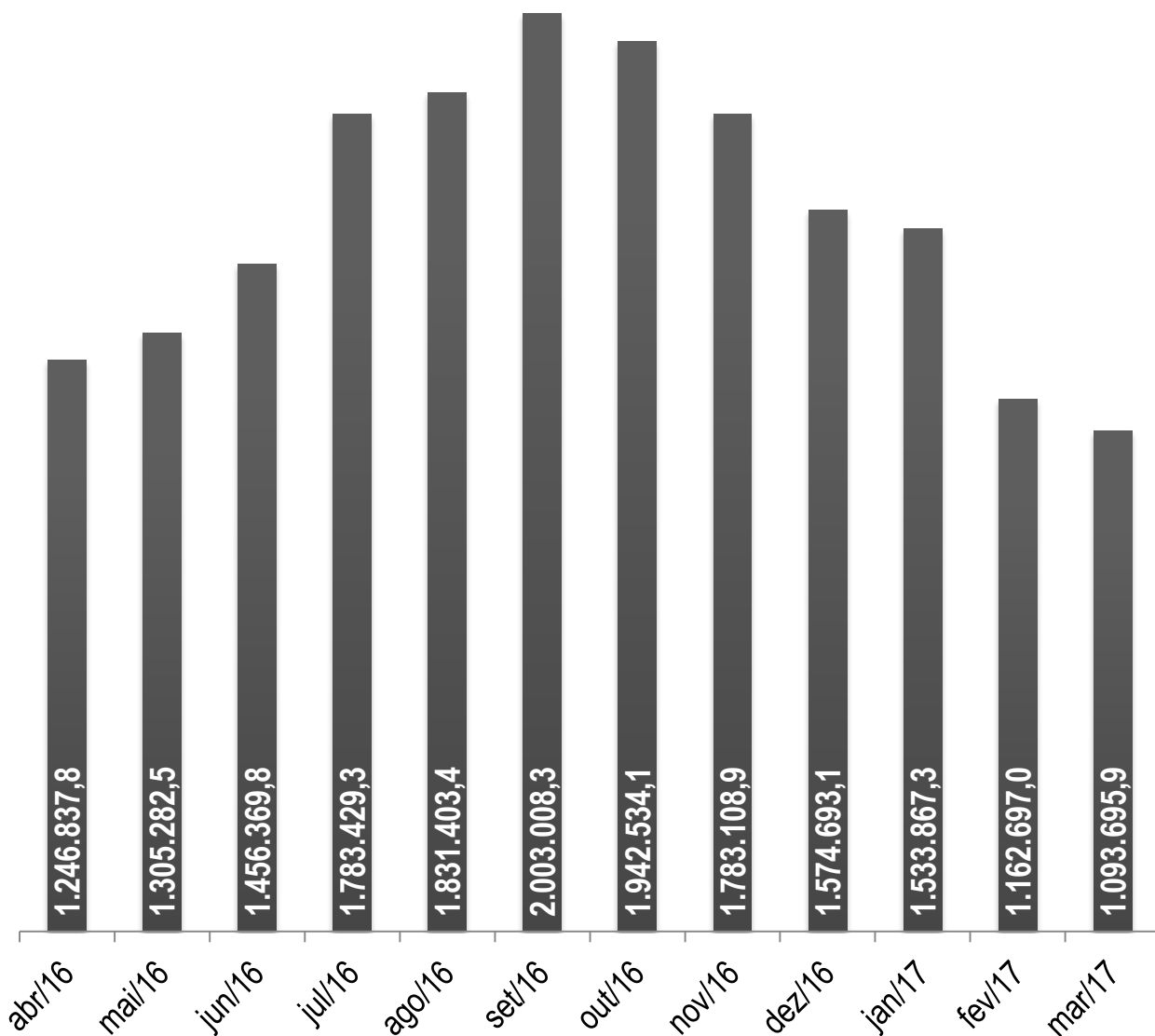




# Emissões de CO<sub>2</sub>

A geração eólica produzida nos permite criar alguns índices de benefícios trazidos pela fonte. Um deles é a emissão de CO<sub>2</sub> evitada através do uso da fonte.

## Geração Eólica (MW médio)



\*Correlação: A emissão de CO<sub>2</sub> evitada nos 12 meses corresponde à emissão anual equivalente de mais de 12 milhões de automóveis



**ABEEólica**

Associação Brasileira  
de Energia Eólica

**Elaborado por:**  
Diretoria Técnica

 [facebook.com/abeeolica](https://facebook.com/abeeolica)

 [youtube.com/abeeolica](https://youtube.com/abeeolica)

 [abeeolica](https://instagram.com/abeeolica)

 [ABEEólica](https://in.linkedin.com/company/abeeolica)

 [@abeeolicaeolica](https://twitter.com/abeeolicaeolica)

 [abeeolica.org.br](https://abeeolica.org.br)



**ABEEólica - Associação Brasileira de Energia Eólica**

Av. Paulista, 1337 – 5º andar – Cj. 51 - São Paulo, SP

Tel: +55 (11) 3674-1100

[www.abeeolica.org.br](https://www.abeeolica.org.br)