



**ABEEólica**

Associação Brasileira  
de Energia Eólica

# Dados Mensais

Janeiro de 2017



# Principais Resultados da Contabilização do MCP

A Câmara de Comercialização de Energia Elétrica – CCEE executa mensalmente a contabilização dos números do setor e a torna pública através do infoMercado mensal. Os principais resultados da última liquidação estão abaixo.

## Resultados da Contabilização – Out/16



**Total a Liquidar**  
R\$ 2,615 bilhões

**Geração Total**  
61.197 MWmédios



**Consumo Total**  
61.154 MWmédios

**Total de Encargos a Pagar**  
R\$ 224 milhões



**Geração Eólica**  
4.862 MWmédios  
8% da Geração Total

# Principais Resultados da Contabilização do MCP

A Câmara de Comercialização de Energia Elétrica – CCEE executa mensalmente a contabilização dos números do setor e a torna pública através do infoMercado mensal. Os principais resultados da última liquidação estão abaixo.

## Resultados da Contabilização – Nov/16



**Total a Liquidar**  
R\$ 2,496 bilhões

**Geração Total**  
61.807 MWmédios



**Consumo Total**  
61.764 MWmédios

**Total de Encargos a Pagar**  
R\$ 191 milhões

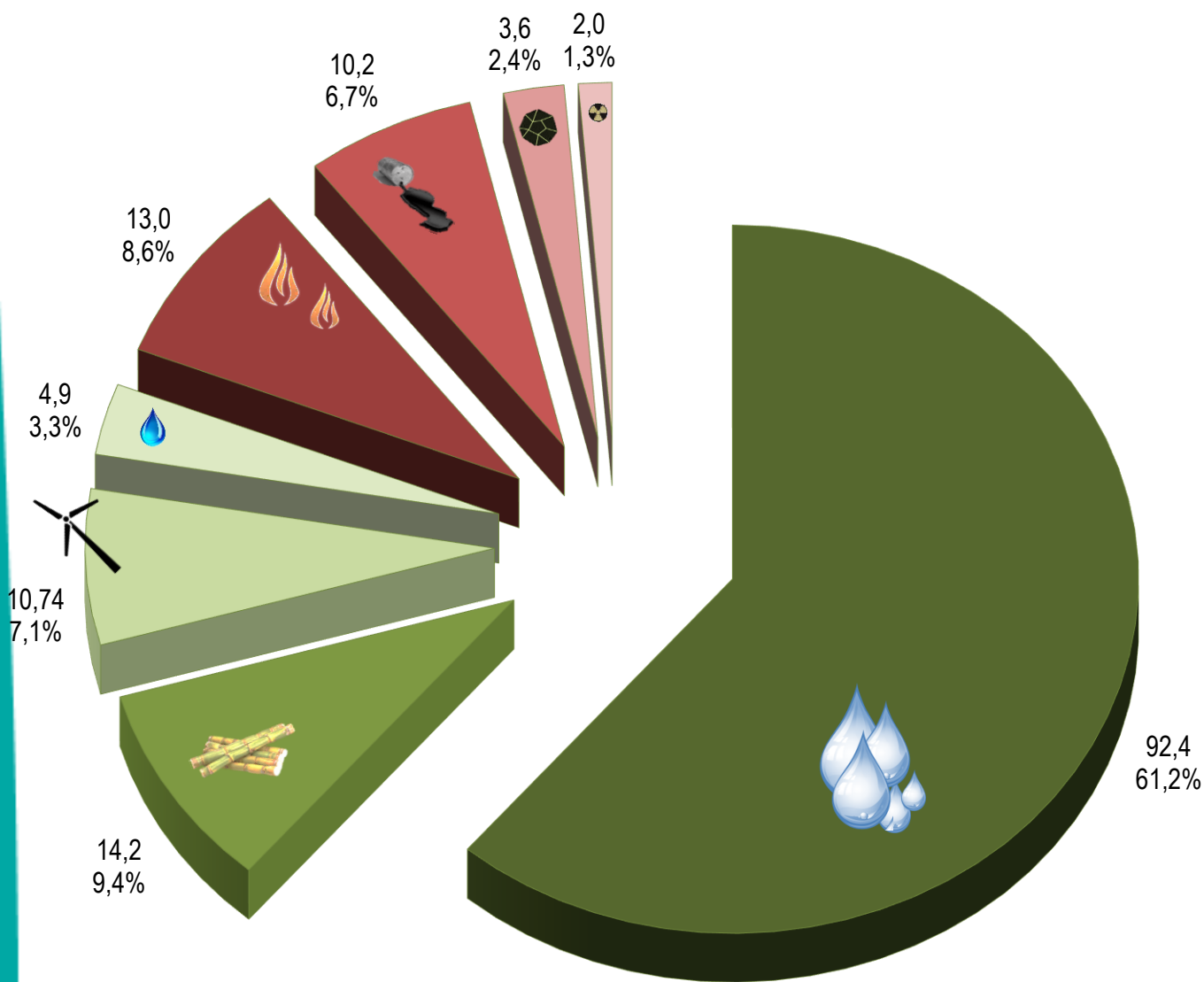


**Geração Eólica**  
4.580 MWmédios  
7% da Geração Total

# Matriz Elétrica Brasileira

A Matriz Elétrica Brasileira, que apresenta uma configuração Renovável-Térmica, findou o ano de 2016 com uma capacidade eólica instalada de 10,74GW, a participação dessa fonte na matriz alcançou 7,1%.

## Matriz Elétrica Brasileira (GW)

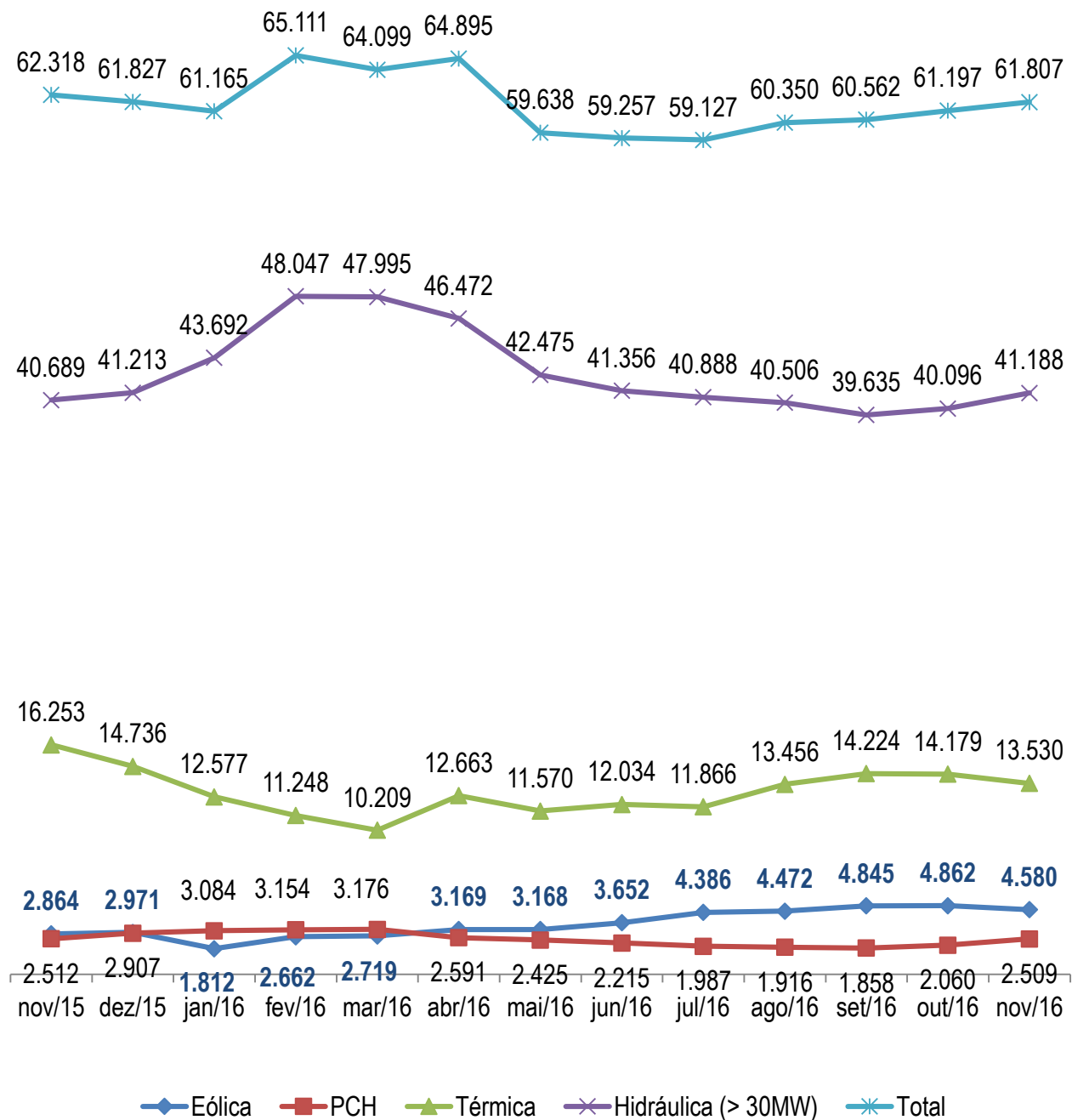


■ Hidrelétrica ■ Biomassa ■ Eólica ■ PCH ■ Gás Natural ■ Óleo ■ Carvão ■ Nuclear

# Geração Todas as Fontes

A geração total das usinas em operação comercial e em teste de cada fonte atingiu, em novembro de 2016, 61,81 GW médios, sendo que a fonte eólica foi responsável por 4,58 GW médios dessa geração. Esses montantes de geração foram verificados no centro de gravidade e podem ser visualizados na figura seguinte.

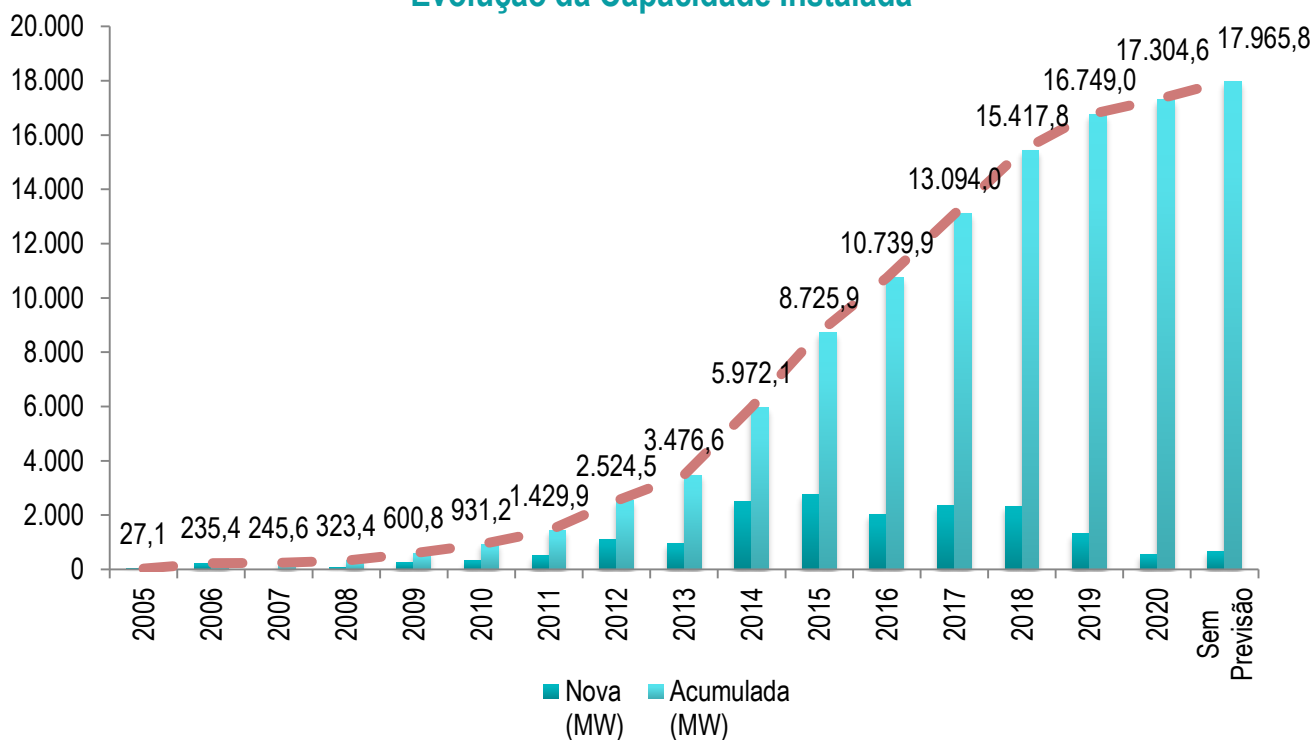
## Geração Todas as Fontes (MW médio)



# Capacidade Eólica

A curva da capacidade instalada da fonte eólica demonstra o crescimento virtuoso da fonte no decorrer dos anos. A composição dos dados é feita através da consolidação das capacidades contratadas nos ambientes de contratação livre e regulado, ACL e ACR, respectivamente. Há também a contabilização da usina eólica Tubarão, fruto de um programa de Pesquisa & Desenvolvimento. Ao final de 2020 serão 17,96 GW instalados em território brasileiro.

## Evolução da Capacidade Instalada



O tipo de contratação de cada MW disposto no gráfico anterior pode ser analisado na tabela seguinte.

Leilão	PROINFA	LER 2009	LER 2010	LFA 2010	LER 2011	A-3 2011	A-5 2011	A-5 2012	LER 2013	A-3 2013
Potência (MW)	1.303,1	1.915,9	545,2	1.293,4	797,8	1.056,3	822,1	48,9	1.403,8	791,7
Nº de Parques	53	71	20	48	31	44	33	2	62	39

Leilão	A-5 Dez/2013	A-3 2014	LER 2014	A-5 Nov/2014	LFA 2015	A-3 2015	LER Nov/2015	ACL	P&D
Potência (MW)	2.276,6	533,1	762,3	932,4	90,0	538,8	548,2	2.284,2	2,1
Nº de Parques	97	21	31	36	3	19	20	109	1

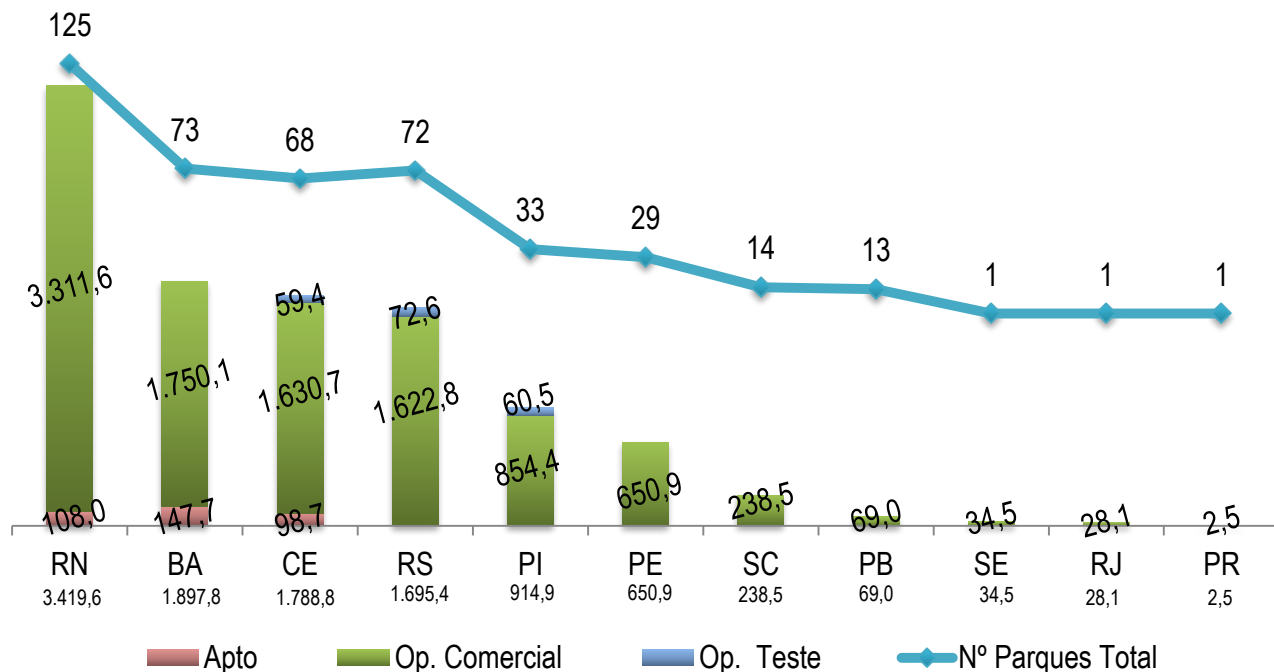
A parcela de parques sem previsão que consta no gráfico se trata de empreendimentos que estão com sua obra paralisada e, portanto, sem previsão de data de início de operação devido aos entraves com contrato de fornecimento de equipamentos, conforme especificado pela ANEEL.

Fonte: ABEEólica (31/12/2016)

# Situação dos Parques Eólicos

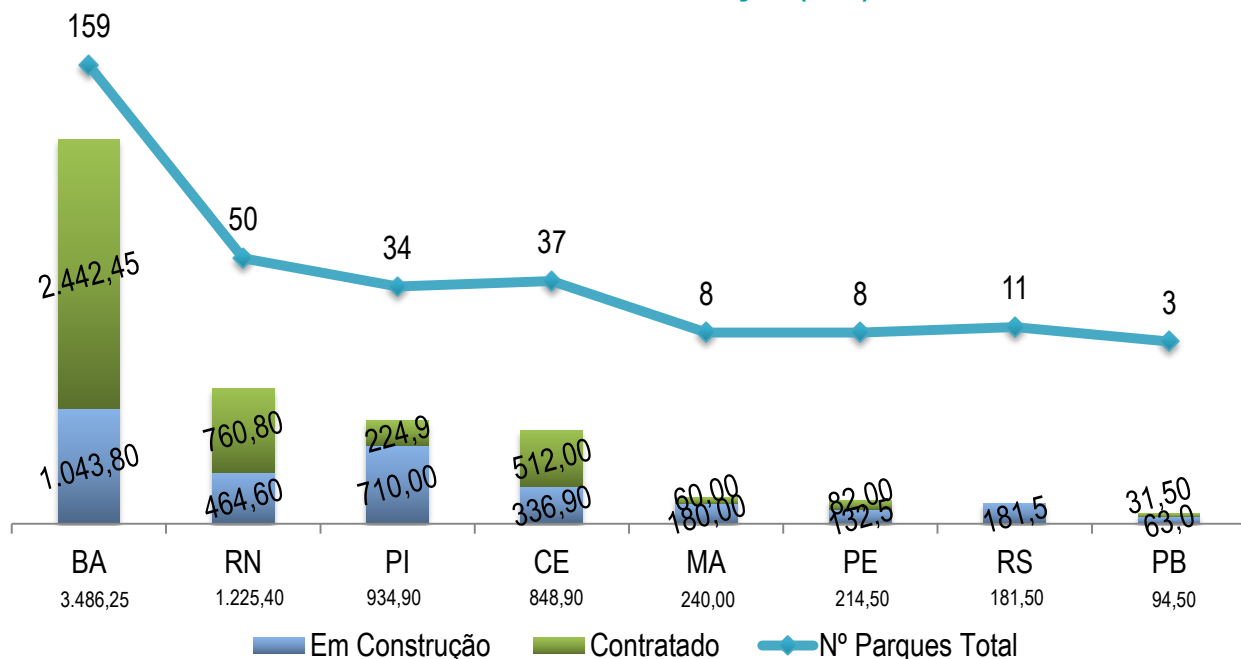
Os parques instalados são subdivididos em três categorias: aptos a operar, operando em teste e operando comercialmente. A capacidade instalada ao final de 2016 foi 10,74 GW.

## Potência Instalada (MW)



Os parques em construção são subdivididos em duas categorias: em construção e contratados e somaram, no mesmo período, 7,23 GW.

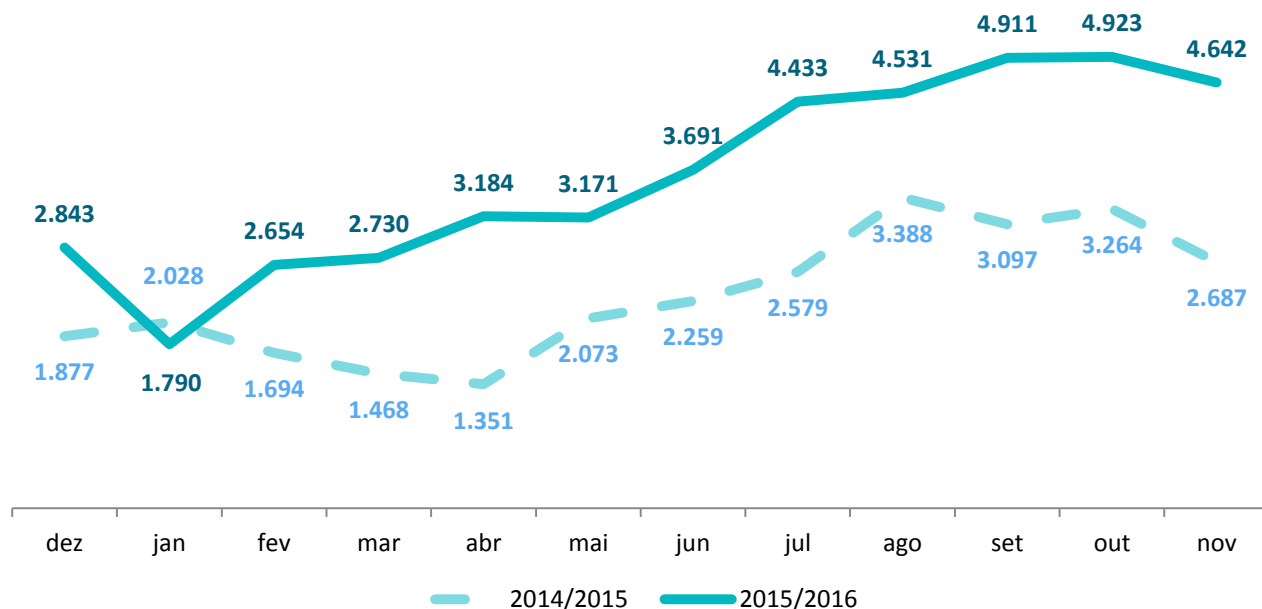
## Potência em Construção (MW)



# Geração e Fator de Capacidade

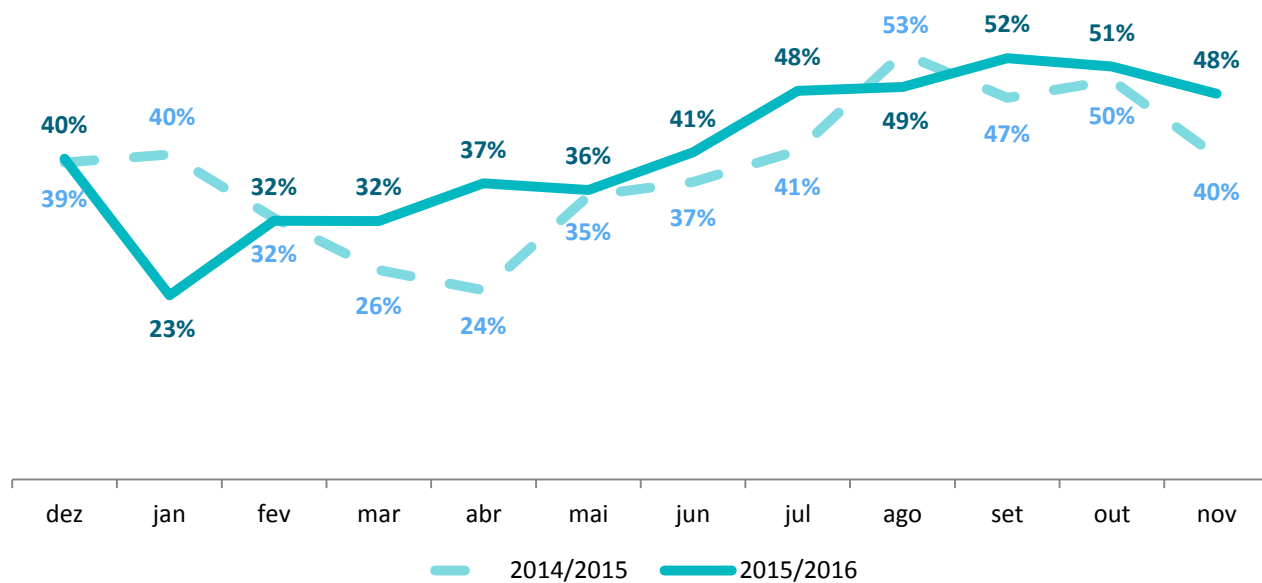
A geração verificada somente pelos empreendimentos eólicos em operação comercial está no gráfico abaixo.

## Geração Eólica (MW médio)



O fator de capacidade desempenhado pela geração realizada da fonte eólica está expresso no gráfico abaixo.

## Fator de Capacidade (%)



F.C. Médio  
38,8%

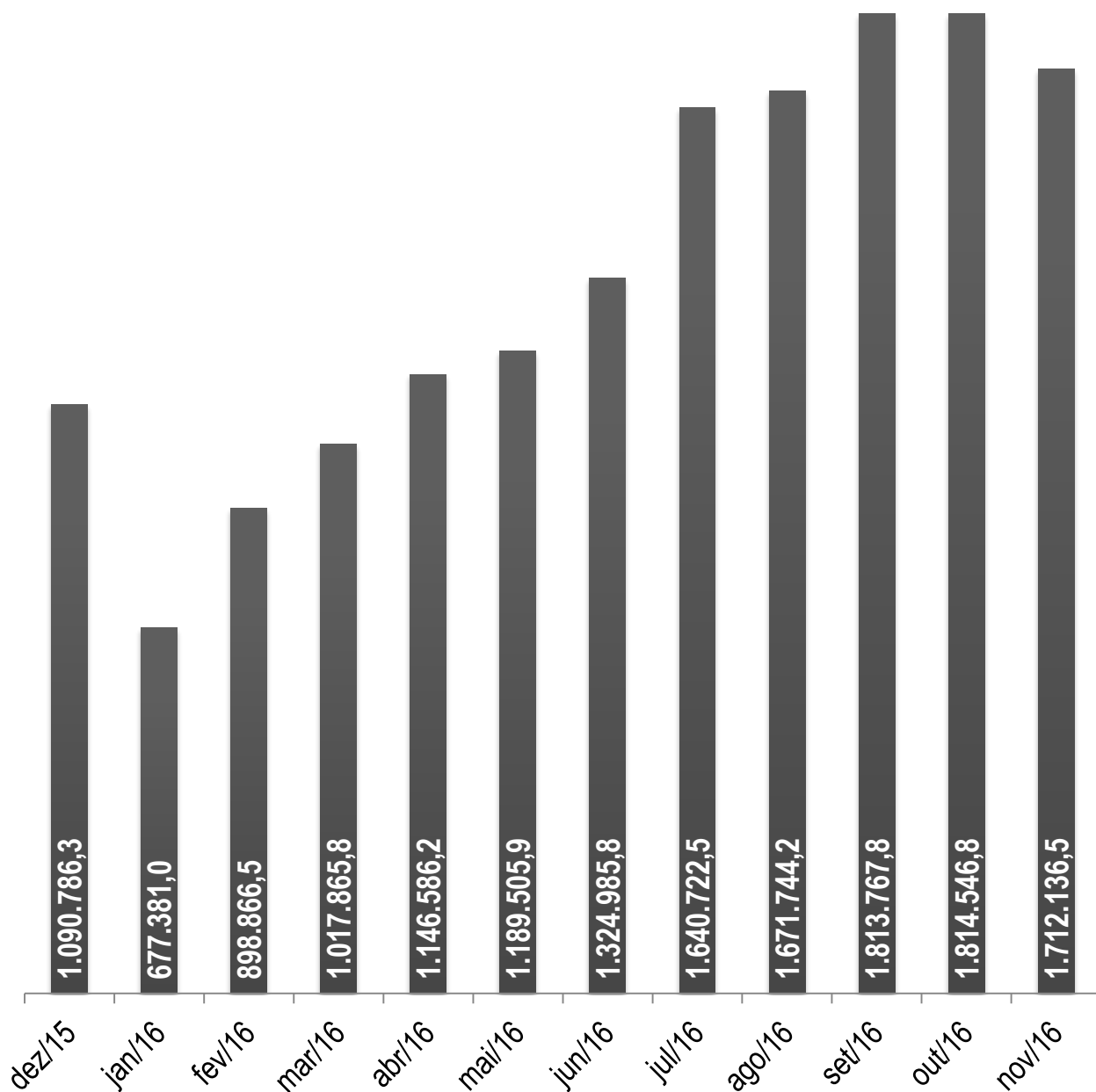
F.C. Médio  
40,8%



# Emissões de CO<sub>2</sub>

A geração eólica produzida nos permite criar alguns índices de benefícios trazidos pela fonte. Um deles é a emissão de CO<sub>2</sub> evitada através do uso da fonte.

## Geração Eólica (MW médio)



\*Correlação: A emissão de CO<sub>2</sub> evitada nos 12 meses corresponde à emissão anual equivalente de mais de 10 milhões de automóveis



**ABEEólica**

Associação Brasileira  
de Energia Eólica

**Elaborado por:**  
Diretoria Técnica

 [facebook.com/abeeolica](https://facebook.com/abeeolica)

 [youtube.com/abeeolica](https://youtube.com/abeeolica)

 [abeeolica](https://instagram.com/abeeolica)

 [ABEEólica](https://linkedin.com/company/abeeolica)

 [@abeeolicaeolica](https://twitter.com/abeeolicaeolica)

 [abeeolica.org.br](https://abeeolica.org.br)



**ABEEólica - Associação Brasileira de Energia Eólica**

Av. Paulista, 1337 – 5º andar – Cj. 51 - São Paulo, SP

Tel: +55 (11) 3674-1100

[www.abeeolica.org.br](https://www.abeeolica.org.br)